

取扱説明書

簡易車載型USIMPACT

(301型)

目次

- 1 製品概要
- 2 セット内容
- 3 放射部仕様
- 4 取付金具仕様
- 5 台座仕様
- 6 リモコン仕様・構成
- 7 設定・操作
- 8 使用上のお願い

1. 製品概要

USIMPACTは、道路上での使用を目的とし、放射された警告音(変調された超音波)が走行車両のボディに当たり、当たった場所が音が発生する(復調)される為、警告音が走行音等に影響されることなく運転者の耳へ届きます。障害物が当たらない限り、放射方向以外では聞こえ難く、騒音被害を抑える事ができ、周辺環境に配慮されたものです。

本製品は、標識車等の貨物車に簡易的に積載する事ができ車両の最後部から注意喚起を行うことができます。路肩作業や走行しながらの作業に対し有効的に注意喚起を行う事ができます。

2. セット内容

| | | |
|--------------|-------|----|
| (1) 放射部 | | ×1 |
| (2) 取付金具 | | ×1 |
| (3) 台座 | | ×1 |
| (4) 無線リモコン | | ×1 |
| (5) 有線リモコン | | ×1 |
| (6) ラッシングベルト | | ×1 |
| (7) 防水カバー | | ×1 |



①放射部



②取付金具



③台座



④無線リモコン



⑤有線リモコン



⑥ラッシングベルト



⑦防水カバー

3. 放射部仕様

| | |
|---------|--------------------|
| 最大音圧レベル | 93dB (8M) |
| 最大可聴距離 | 60m |
| 指向性 | 横6° (片側) |
| 電源 | A C 100V |
| 消費電力 | 200W (最大) 4W (待機中) |
| 寸法 | H282*W1100*L80 |
| 重量 | 18.3kg |
| 動作環境 | 気温：-20～4 0℃ |
| 連続動作時間 | 12時間 |
| 防塵防水等級 | 放射時：IP43 |

4. 取付金具仕様

| | |
|-------|---------------------------|
| 材質 | SECC t 2.3 |
| 外観色 | 黄色 (F22-80Xマンセル値 2.5Y/14) |
| 外形サイズ | H327*W800*L200 |
| 重量 | 8.3kg |

5. 台座仕様

| | |
|-------|---------------------------|
| 材質 | SECC t 2.3 |
| 外観色 | 黄色 (F22-80Xマンセル値 2.5Y/14) |
| 外形サイズ | H288*W1100*L290 |
| 重量 | 16kg |

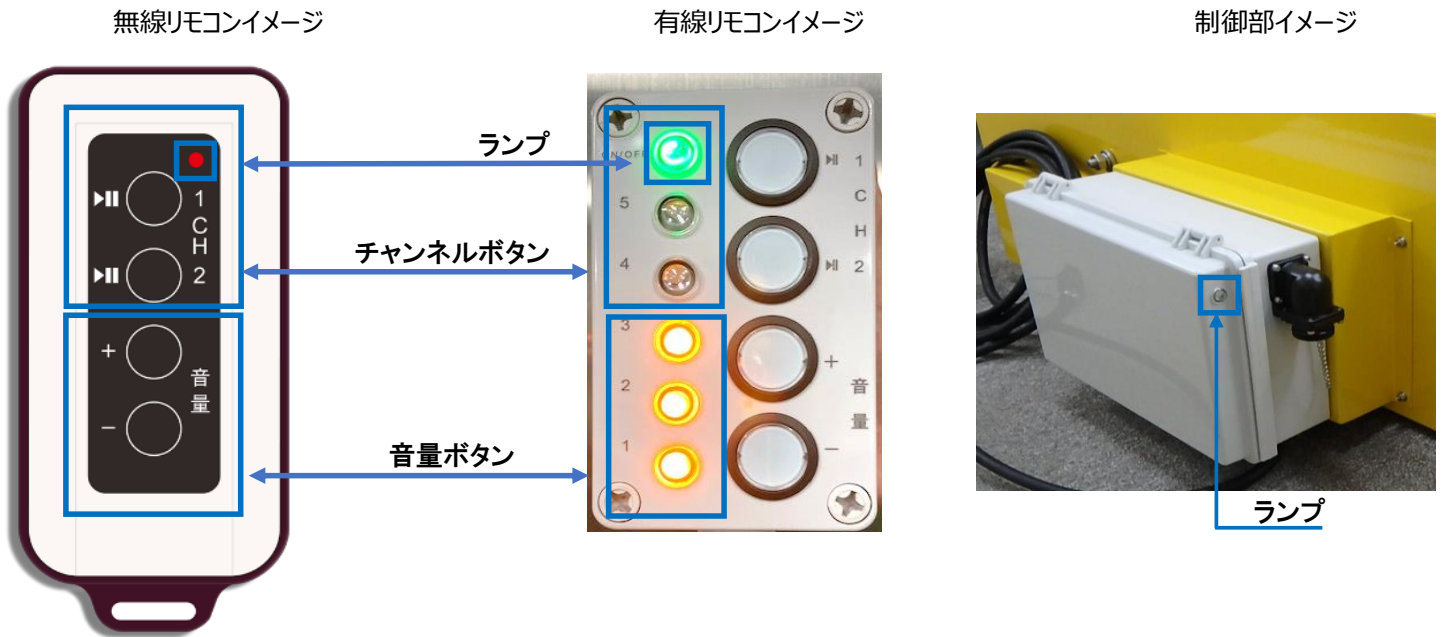
6. 無線リモコン仕様・構成

| | |
|-------|---------------|
| 材質 | ABS |
| 外観色 | - |
| 外形サイズ | W89*H45*D12.5 |
| 電池 | CR2025 1個 |

※納品時、テスト電池が入っています。

7. 設定・操作

※設定操作はリモコンのみとなります。本機の電源を投入した状態で操作を行って下さい。



(1) 音源の選択：チャンネルボタン1.2で操作します。

| チャンネル | 内容 |
|-------|-------|
| 1 | ピ・ポ・パ |
| 2 | スイープ |

※再生時には、リモコン及び制御部のランプが点灯します。

※停止する場合は、チャンネルボタンを再度押して下さい。

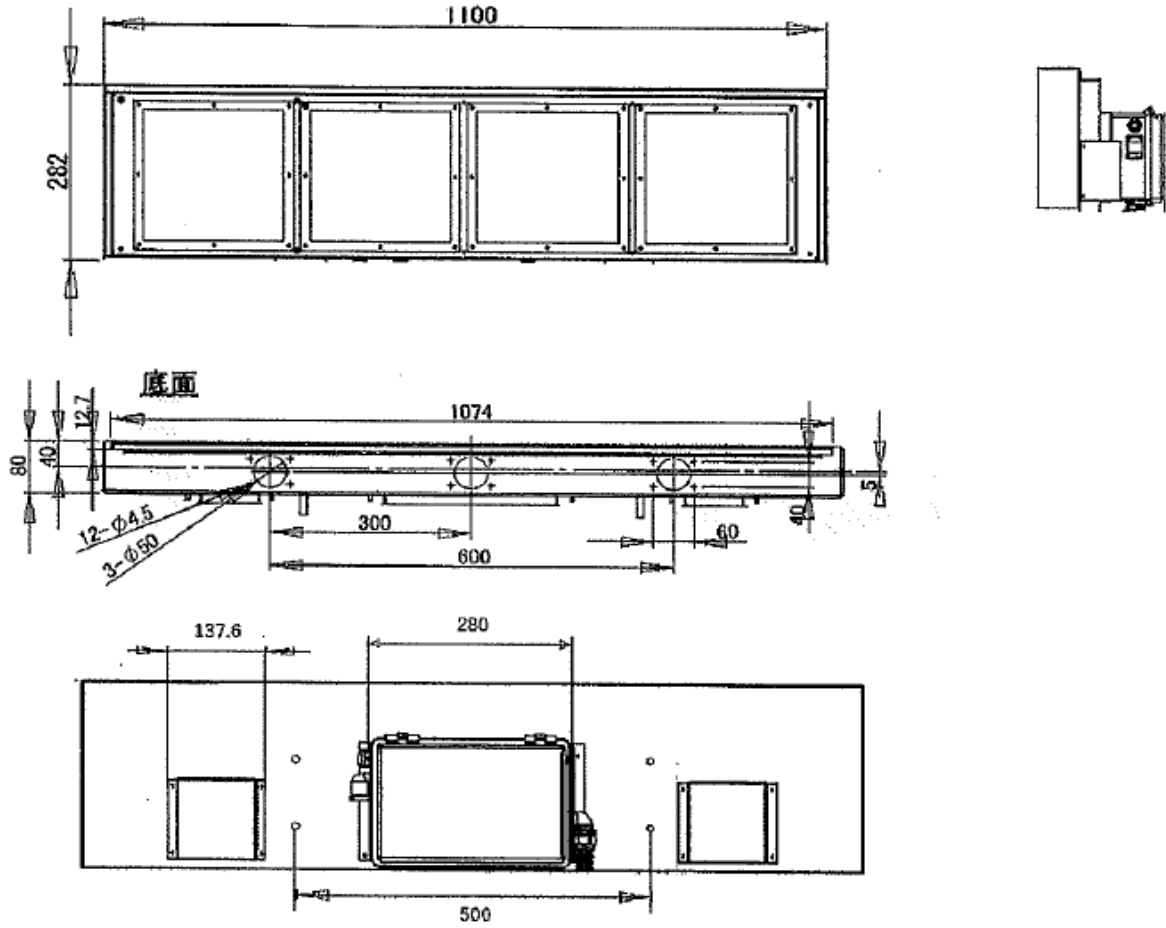
(2) 音量の調整：音量ボタンでボリュームを調整して下さい。

| レベル | 出力設定 |
|-----------|------|
| 5 | 60m |
| 4 | 50m |
| 3 (初期設定時) | 40m |
| 2 | 30m |
| 1 | 20m |

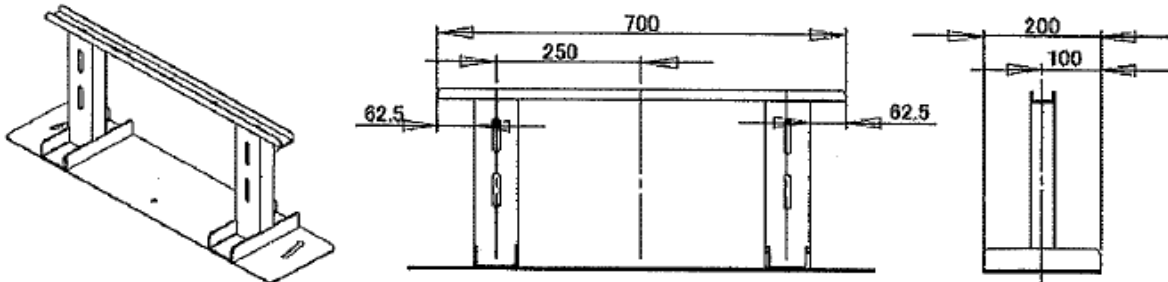
※出力設定は到達距離を表している。設定値は到達距離で80dB以上。

8. 外形・寸法

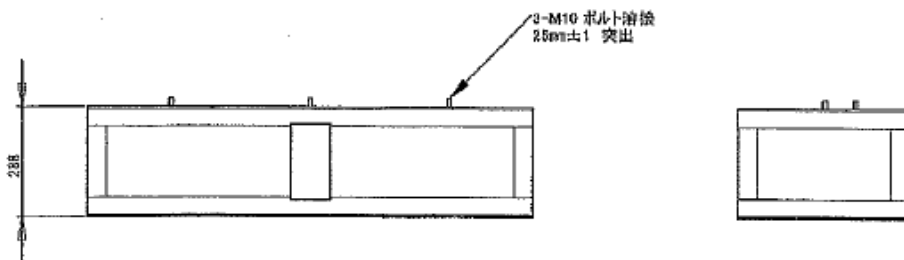
①放射部



②取付金具



③台座



9. 使用上のお願い

安全上のご注意(必ずお守りください)

人への危害、財産の損害を防止するため、必ずお守りいただくことを説明しています。

| 警告 |
|--|
| 異常・故障時には直ちに使用を中止する 異常があったときは、電源プラグを抜く <ul style="list-style-type: none">● 煙が出たり、異常なおいや音がする● 音が出ないことがある● 内部に水や異物が入った● 電源プラグが異常に熱い● 本体に変形や破損した部分がある そのまま使うと火災・感電の原因になります。 <ul style="list-style-type: none">● 電源を切り、コンセントから電源プラグを抜いて、販売店にご相談下さい。 |
| 電源コード・プラグを破損するようなことはしない (傷つける、加工する、熱器具に近づける、無理に曲げる、ねじる、引っ張る、重い物を載せる、束ねるなど) 傷んだまま使用すると、感電やショートによる火災の原因になります。 <ul style="list-style-type: none">● コンセントプラグの向きは、ケーブル側が下側になるようにして下さい。● コードやプラグの修理は、販売店にご相談下さい。 |
| コンセントや配線器具の定格を超える使いかたや、交流100V以外での使用はしない たこ足配線等で、定格を超えると、発熱による火災の原因になります。 |
| 内部に金属物を入れたり、水などの液体をかけたりぬらしたりしない ショートや発熱により、火災・感電の原因になります。 <ul style="list-style-type: none">● 機器の上に水などの液体の入った容器や金属物を置かないでください。● 特にお子様にはご注意ください。 |
| 分解、改造をしない 内部には電圧の高い部分があり、感電の原因になります。 |
| ぬれた手で、電源プラグの抜き差しはしない 感電の原因になります。 |
| 雷が鳴ったら、本機や電源プラグに触れない 感電の原因になります。 |
| 電源プラグのほこり等は定期的にとる プラグにほこり等がたまると、湿気等で絶縁不良となり、火災の原因になります。 <ul style="list-style-type: none">● 電源プラグを抜き、乾いた布で拭いて下さい。 |
| 電源プラグは根元まで確実に差し込む 差し込みが不完全ですと、感電や発熱による火災の原因になります。 <ul style="list-style-type: none">● 傷んだプラグ・ゆるんだコンセントは、使わないで下さい。 |
| 電源プラグは下向きに使用しない 雨等による漏電、感電の原因になります。 <ul style="list-style-type: none">● ケーブル側が下側になるようにして下さい。 |

注意

不安定な設置は行わない

高い場所、強風を受けやすい場所、振動や衝撃の起こる場所への設置は避けてください
倒れたり落下すると、けがの原因になることがあります。

コードを接続した状態で移動しない

接続した状態で移動させようとすると、コードが傷つき、火災・感電の原因になることがあります。
また、引っかかって、けがの原因になることがあります。

本機をつまみをつかんで持ち上げたり、運んだりしない

落下すると、けがの原因になることがあります。
また、製品の故障の原因にもなりますのでご注意ください。

本機の上に重い物を載せたり、乗ったりしない

倒れたり落下すると、けがの原因になることがあります。
また、重量で外装ケースが変形し、内部部品が破損すると、火災・故障の原因になることがあります。

放熱を妨げない

風通しの良い所へ設置ください

内部に熱がこもると、火災の原因になることがあります。

- また、外装ケースが変形する原因にもなりますのでご注意ください。

異常に温度が高くなるところに置かない

温度が高くなりすぎると、火災の原因になることがあります。

- 直射日光の当たるところ、暖房器具等の近くでは特にご注意ください。
- また、外装ケースや内部部品が劣化する原因にもなりますのでご注意ください。

油煙や湯気の当たるところ、湿気やほこりの多いところに置かない

電気が油や水分、ほこりを伝わり、火災・感電の原因になることがあります。

長期間使わないときや、お手入れのときは、電源プラグを抜く

通電状態で放置、保管すると、絶縁劣化、ろう電により、感電の原因になることがあります。

本機を持ち運ぶときは、2人以上で行う

落下すると、けがの原因になることがあります。